

The background of the entire page is a repeating pattern of stylized, isometric houses in a light beige color. Each house has a gabled roof, a chimney, and a small window. The houses are arranged in a grid-like pattern, creating a textured, architectural background.

**w**

# **STRANDÄNGEN**

**SKOGSTORP | FALKENBERG**

**29 BOSTADSRÄTTSRADHUS**



**WÄSTBYGG**  
*våra hem*

- 4 Välkommen
- 11 Om Skogstorp
- 16 Svanenmärkt och bekymmersfritt
- 22 Möt arkitekten
- 28 Inredning
- 32 Välja nytt
- 34 Vägen till ditt nya hem
- 36 Ett tryggt bostadsköp
- 41 Bra att veta om husen
- 42 Planritningar
- 52 Situationsplan
- 55 Kontakta mäklarna

# Välkommen till Strandängen

"Här är det nära till det som förgyller vardagen"

Slipp välja och få ett sommar-och åretruntboende i ett. I ett radhus på Strandängen får du ett modernt och okomplicerat boende med nära till havet och naturen, en kort cykeltur tar dig till Falkenbergs mysiga stadskärna och du har nära till Hallands alla smultronställen. Radhusen har genomtänkta lösningar, sammanhållna materialval och harmonisk färgsättning som varsamt smälter in i den vackra naturen. Inget knix, inga konstigheter.

Radhusen på Strandängen är Svanenmärkta. Svanen ser till helheten och gynnar människorna som bor i huset genom sunda materialval, men på sikt också miljön och jordens resurser.

Läs mer på [www.strandangenskogstorp.se](http://www.strandangenskogstorp.se)

**Christina Andersson**  
Projektutvecklare  
Wästbygg





KOMMANDE BEBYGGELSE

”Dubbla fönsterpartier ger ljus och rymd”



# En cykeltur från Falkenbergs mysiga stadskärna och nära till Hallands smultronställen.



## Skogstorp

Skogstorp är ett lugnt och barnvänligt område beläget strax utanför Falkenbergs centrum. Här trivs alla - både gammal och ung. I området finns inom gångavstånd flera förskolor samt en grund- och högstadieskola (Skogstorpsskolan) med tillhörande bibliotek. Här finns även pizzerior, idrottsplats, upplyst motions slinga, fina grönområden och lekplatser.

Bebyggelsen i Skogstorp består främst av villor men det finns också några flerfamiljshus och lantbruksfastigheter. Om du bor i Skogstorp har du nära till salta bad, natur och Björnhults Golfbana där det även finns en padelbana. In till centrum är det cykelavstånd och det finns också goda bussförbindelser.



Falkenberg C 4,5 km  
Skogstorpsskolan 1 km  
Havet 2 km  
Björnhults Golfbana 2,5 km  
Pizzeria Lilla Napoli 5 km  
Falkenbergs Strandbad 7 km







## Svanenmärkt och bekymmersfritt

Ett gediget Svanenmärkt radhus byggt av våra snickare direkt på plats i Skogstorp. Husens färgsättning har inspirerats av naturen runt omkring som ängarna och drivveden från strandkanten. Här får du ett nytt och modernt boende i ett plan, inget spring i trappor, inga renoveringsbestyr. Ta ett kliv ut till din egna uteplats och trädgård där det finns plats för både odling, solbadande och långa grillkvällar.

Arkitektens utformning av radhusen är något alldeles extra. Takhöjden går från 2,40 m och stiger till som högst 3,70 m med höga fönsterpartier som ger ljus och rymd. I grunden har bostäderna tre rum och kök. Om din livssituation skulle ändras kan du dela av köket till ett extra rum och det stora sovrummets takhöjd ger möjlighet att skapa smarta lösningar på höjden. Alla rum har golvvärme vilket ger extra komfort och fler möbleringsalternativ.

En egen parkeringsplats ingår i avgiften.







# Möte med arkitekten

## "Naturen har fått vägleda"

Petra Strömberg, Sweco Architects

**Hej Petra, kan du beskriva Strandängen med tre ord?**

*Naturnära, öppna landskap och samhörighet.*

**Varför ska man flytta till Strandängen?**

*För att man vill känna brisen från havet, höra näktergalen vid midsommar och känna trygghet med grannar och god service nära till hands.*

**Vad tycker du om planlösningarna och är du nöjd?**

*Alla ytor på rätt ställe så att man får maximalt värde av varje kvadratmeter. Sen tycker jag om att man kan "gå runt" även i en bostad med begränsade ytor.*

**Vilka är de största fördelarna med planlösningarna?**

*Jag skulle vilja utöka det till hela lösningen med förplats och trädgård. Det ger möjlighet att nära köket gå ut och ta en kaffe på entrésidan eller mot trädgården beroende på sol, vind och humör!*

**Hur har du jobbat med exteriören och vilka materialval har huset exteriört?**

*Naturen har fått vägleda i val av material och uttryck. Våra fasader låter träkänslan vara framträdande med laserade naturnära kulörer. En inbjudande men något mer sluten fasad mot entrésidan och en mycket transparent trädgårdssida med frikostiga glaspartier ger också en tydlig skillnad mellan entrézon och den privata trädgården som tillför variation i ljus och känsla.*

**Vilken var den största utmaningen för dig som arkitekt?**

*Detaljplanen är äldre och utformad efter 90-talets bostäder. Idag 30 år senare har vi delvis andra idéer om gestaltning och boendekvaliteter. Även familjestrukturer har ändrats från större kärnfamiljer till en mängd andra konstellationer. Utmaningen har varit att utforma bostäder som passar många och som ändå fungerar med den äldre detaljplanen.*

**Vad är du mest stolt över här?**

*Kanske vår arbetsmetod faktiskt. Vi har samlat kunskap från arkitekt, byggare, mäklare som känner Skogstorp, kunniga kring hur bostadsrätter fungerar för att prestigelöst nå bästa möjliga resultat för kunden. Kunden ska få det bästa för sina pengar helt enkelt!*





Interiören är noga  
genomtänkt med  
målet att ge både ögat  
och själen harmoni.  
Naturmaterial och tidlös  
färgsättning knyter  
an till det natur-och  
havsnära läget.



# Radhusets originalutförande

## INREDNING KÖK

Lucka	Marbodal Aspekt Frost - slät, vit
Bänkskiva	Marbodal laminat - kulör ljus betong
Handtag	Marbodal Lounge bygelhandtag - krom
Stänkskydd	Kakel 10x20 cm i halvförband - vit blank med ljusgrå fog
Diskho	Underlimmad rostfri dubbelho
Blandare	Diskbänksblandare Mora Armatur
Vitvaror	Siemens
	Induktionshäll
	Varmluftsugn för inbyggnad under häll - vit
	Microvågsugn för inbyggnad i väggskåp - vit
	Diskmaskin - vit
	Kylskåp - vit
	Frysskåp - vit
	Utdragbar köksfläkt med avluft på yttertak - vit
Övrigt	Ledarmatur under väggskåp
	Skåp ej takanslutna

## INREDNING WC/DUSCH

Golv	Klinkers, 30X30 cm, 15X15 cm vid dusch - ljusgrå
Vägg	Kakel, 25X40 cm - vit blank med ljusgrå fog
Inredning	Svedbergs kommod med lådor och tvättställ - vit
	Handtag till kommod - krom
	Spegelskåp med dimbar ledbelysning & integrerat eluttag
Blandare	Tvättställsblandare, duschblandare med duschset Mora Armatur
Duschvägg	Svängd - klarglas
WC	Golvstående - vit
Övrigt	Plafond i tak - vit
	Elektrisk handdukstork - krom
	Toalettpappershållare och handdukskrokar - krom

## INREDNING KLÄDVÅRD/FRD

Golv	Klinkers, 30X30 cm - ljusgrå
Sockel	Klinkers - ljusgrå
Vitvaror	Siemens
	Tvättmaskin - vit
	Torktumlare - vit
Blandare	Diskbänksblandare Mora Armatur
Lucka	Marbodal Aspekt Frost - slät vit
Bänkskiva	Marbodal laminat - kulör ljus betong
Handtag	Marbodal Lounge bygelhandtag - krom
Diskho	Underlimmad rostfri enkelho
Övrigt	Ledarmatur under väggskåp
	Plafond i tak - vit
	Förvaringslösning, bärlist, hylla och klädstång - vit
	Vägguttag ovan bänk
	Skåp ej takanslutna

## GENERELLT

Golv	Ekparkett, trestav mattlackad
Sockel	Fabriksmålade träsocklar - vita
Väggar	Vitmålade NCS-0500-N
Tak	Vitmålade gipsplank i samtliga rum utom i WC/D som har slätt vitmålat gipstak
Innerdörrar	Släta, fabriksmålade, spikade foder - vita
Förvaring	Garderob, städsåp, linneskåp, enligt planritning, ej takanslutna - vita
Fönsterbänkar	Kalksten

*Vi reserverar oss för eventuellt utbyte av fabrikat till likvärdig standard.*

# Original och inredningsval

Vår inredare arbetar i nära samarbete med vår arkitekt för att insida och utsida skall skapa en harmoni med varandra.

I Strandängen har vi valt ett vackert och tåligt parkettgolv, kök med vita målade luckor och en matchande bänkskiva i laminat. Väggarna målas i en vit kulör.

För dig som tidigt tecknar dig för ett radhus på Strandängen kommer det att utöver originalet finnas möjlighet att göra inredningsval som är förenade med en kostnad. Till exempel olika köksluckor, handtag, bänkskivor och väggkulörer. Valen gör du i ett digitalt verktyg där du ser alla alternativ och priser. Behöver du hjälp finns vi här för dig!



## Kök

*Exempel på tillval:*

- Luckor i några olika utföranden och kulörer
- Bänkskiva i kvartskomposit
- Rostfria vitvaror
- Alternativa handtag och knoppar



## Bad

*Exempel på tillval:*

- Kommod i kulör
- Takdusch
- Kakel och klinker



## Övriga val

*Exempel på tillval:*

- Innerdörrar
- Golv
- Väggkulörer
- Laddbox till elbil
- Pergola vid uteplats



# Därför ska du välja nytt

## En bostad där ingen bött före dig

Det är något visst med att kliva över tröskeln till en helt ny bostad där ingen bött förut. Allt är nytt – utifrån och in, och du behöver inte lägga tid och pengar på renovering.

## Slipp budgivning

När du köper en nyproducerad lägenhet slipper du budgivning. Lägenhetens pris är tryggt satt från början och det är det angivna priset som gäller vid försäljningen. Med andra ord är det enkelt att göra en boendekalkyl som håller.

## Köp bostadsrätt med garanti

Din lägenhet besiktigas av en oberoende besiktningsman och du erbjuds en genomgång med besiktningsmannen innan din inflyttning.

## Ekonomisk förening

En bostadsrättsförening är en ekonomisk förening där du och dina grannar är medlemmar. Ni äger alla var sin andel av föreningen. Utöver det pris som du betalar för bostaden tillkommer en månadsavgift till föreningen. Månadsavgiften ska täcka de gemensamma kostnader som finns för bostadsrättsföreningens räntor, amortering, drift och reparationer. I föreningens stadgar framgår vad du har rätt att göra själv med din bostad och när du behöver styrelsens medgivande.



## Svanenmärkt boende

I Strandängen bor du Svanenmärkt! Svanen är världsledande på miljömärkning av produkter och inkluderar även bostäder i sin märkning. Hus byggda med fokus på kvalitet, miljö och hållbarhet ger goda förutsättningar för flera generationer framåt, därför Svanenmärks numera alla våra egenutvecklade bostadsrättsprojekt. Det ger de boende en miljövänlig bostad och blir samtidigt en kvalitetssäkring av byggnaderna. Svanen kommunicerar miljöprestanda, hälsa och miljöengagemang – en självklarhet för oss!

# Vägen till ditt nya hem

**1. Intresseanmälan.** Om du är intresserad av en bostad anmäler du ditt intresse till mäklaren. För kontaktuppgifter se sista sidan.

**2. Förhandsavtal.** Nästa steg är att teckna ett förhandsavtal med bostadsrättsföreningen. Genom avtalet förbinder sig föreningen att upplåta bostadsrätten till dig och du förbinder dig att köpa den. I avtalet framgår när upplåtelsen och tillträdet (inflyttningen) beräknas ske, hur stor lägenheten är och vad priset och avgiften beräknas bli. Det framgår också hur det fungerar med förskott och handpenning. I samband med att du tecknar förhandsavtal kan du ta del av föreningens stadgar och kostnadskalkyl. I kostnadskalkylen kan du bl a läsa hur priser och avgifter har beräknats.

**2. Bokningsavtal** Avtalet tecknas mellan dig och Wästbygg och för en specifik lägenhet som ger dig företräde att längre fram teckna först förhandsavtal och sedan upplåtelsavtal. I samband med tecknandet betalas en bokningsavgift.

**4. Inredningsval.** Som köpare av en lägenhet i ett tidigt skede har du möjlighet att påverka utseendet på din nya bostad. Dina val gör du i ett digitalt verktyg. Kostnaden för de tillval du gör läggs till insatsen som en upplåtelseavgift och i samband med beställningen tecknar du ett tillvalsavtal med bostadsrättsföreningen.

**5. Upplåtelseavtal.** I förhandsavtalet står det under vilken period det är dags att teckna upplåtelseavtal. Upplåtelseavtalet ersätter förhandsavtalet och även detta avtal tecknas mellan dig och bostadsrättsföreningen. I och med tecknandet så blir du medlem i bostadsrättsföreningen och får från tillträdesdagen rätt att nyttja bostadsrättslägenheten som bostad. I upplåtelseavtalet framgår dag för tillträde (inflyttning) och hur du går tillväga för att göra din slutbetalning. I samband med att du tecknar upplåtelseavtal kan du ta del av den slutliga ekonomiska planen för bostadsrättsföreningen.

**6. Besök på byggarbetsplatsen.** Av säkerhetsskäl kan du som köpare inte på egen hand besöka byggarbetsplatsen under bygg-tiden. Därför kommer vi att bjuda in dig till en förhandsvisning så att du får tillfälle att se hur ditt nya boende tar form.

**7. Besiktnings- och funktionsgenomgång.** Innan det är dags för inflyttning görs det en slutbesiktning av en oberoende besiktningsman. Du kommer också att erbjudas att delta vid en genomgång med besiktningsmannen och personal från Wästbygg för att få mer information om ditt nya boende.

**8. Tillträde.** På tillträdesdagen överlämnas nycklarna till din nya bostad och du ska då kunna visa upp kvitto på att slutbetalningen och månadsavgiften är erlagda.

# Ett tryggt bostadsköp

Att köpa ett nytt hem är ofta en av de största affärerna man gör i livet. Resan mot en nyproducerad bostad är rolig, förväntansfylld och spännande, men kanske känner du också en viss oro? Vad händer om jag blir sjuk eller inte får min nuvarande bostad såld, eller om föreningen inte säljer alla lägenheter? För att din resa mot ditt nya hem skall bli så trygg som möjligt finns vårt Trygghetspaket.

## **Avbokningsskydd**

Avbokningsskyddet skyddar dig från det att förhandsavtalet skrivits på fram till den dag du erbjuds att teckna ditt upplåtelseavtal. Skyddet gäller om du inte kan fullfölja ditt bostadsköp på grund av en kritisk sjukdom eller dödsfall.

## **Tillträdesskydd**

Vårt tillträdesskydd skyddar dig om du inte har fått din nuvarande bostad såld och därför vill flytta fram tillträdet för din nya bostad. Efter en ansökan och beviljad särskild prövning kan du få tillträdet och då också slutbetalning och betalning av månadsavgifter framflyttat i maximalt tre månader.

## **Kampanjgaranti**

Om Wästbygg skulle vilja öka försäljningstakten i projektet genom en kampanj, garanterar vi att du får ta del av de kampanjer som omfattar bostäder av samma typ, storlek och planlösning och med motsvarande läge i huset som den bostad du köpt. Kampanjgarantin gäller för kampanjer som startas under tiden från det att du tecknar förhandsavtal och fram till att du erbjuds att teckna upplåtelseavtal.

## **Vi köper osålda lägenheter**

Wästbygg kompenserar bostadsrättsföreningen för bostäder som eventuellt inte har sålts genom att garantera insatser, upplåtelseavgifter och månadsavgifter för dessa bostäder. Du behöver därför inte oroa dig för bostadsrättsföreningens ekonomi på grund av att inte alla bostäder är sålda.



Vi på Wästbygg  
utvecklar och bygger  
bostäder att bo, leva  
och trivas i – under lång  
tid framöver.





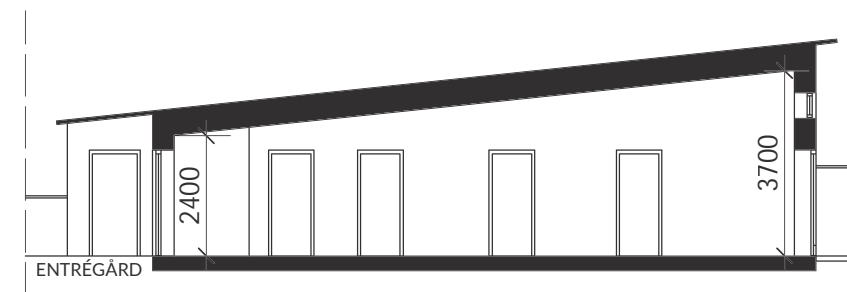
## Bra att veta om huset

<b>Miljöcertifiering</b>	Svanen
<b>Byggnadstyp</b>	Enplans radhus
<b>Grund</b>	Platsgjuten betongplatta med underliggande markisolering
<b>Stomme</b>	Trä
<b>Fasad</b>	Träpanel
<b>Yttertak</b>	Papp
<b>Fönster</b>	Aluminiumklädda träfönster
<b>Ytterdörr</b>	Trädörr med glasöppning
<b>Innerväggar</b>	Lägenhetsskiljande dubbla väggar av trä, isolering och gips. Övriga väggar uppförs som "lätta väggar" med regelstomme och skivmaterial i gips. Väggar mot sovrum, WC/D samt klädvård utförs med akustikisolering.
<b>Innertak</b>	Vitmålade gipsplank i samtliga rum utom i WC/D som har slätt vitmålat gipstak
<b>Takhöjd</b>	Lutande innertak, höjd mellan 2,40 - 3,70 m. Takhöjd i WC/D är 2,40 m
<b>Uteplats entrésida</b>	Ytskikt av betongmarksten. Skärmtak ovan dörr inkl spalje. Staket runt sopkärl och mellan bilplatser. Vaggarmatur och eluttag med brytare på insidan.
<b>Trädgård baksida</b>	Ytskikt av betongmarksten, sådd gräsmatta på resterande del. Avgränsande träplank mellan uteplatserna. Avgränsande häck mellan tomter. Vattenutkastare Vaggarmatur och eluttag med strömbrytare på insidan.
<b>Uppvärmning</b>	Bostäderna värms upp med individuella frånluftsvärmepumpar via vattenburen golvvärme placerade i bostadens klädvård/förråd.
<b>Ventilation</b>	Tilluft via fasad- /fönsterventiler. Frånluft i kök, wc/dusch samt klädvård/förråd
<b>Elanslutning</b>	Varje bostad tecknar eget elabonnemang
<b>Vatten och avlopp</b>	Kommunalt V/A, individuell mätning av förbrukning i bostaden, varje bostadsinnehavare betalar efter verklig förbrukning.
<b>TV/bredband/telefoni</b>	Fiber via Telia
<b>Källsortering</b>	Egna soptunnor för brännbart och kompostavfall vid tomtgräns. Förberett för sortering i diskbänkskåp.
<b>Utvändigt förråd</b>	Utvändigt ouppvämt förråd om ca 1,5 kvm i anslutning till bostaden. Ett eluttag finns inne i vardera förråd.
<b>Parkering</b>	En parkeringsplats per bostad ingår i månadsavgiften
<b>Brevlåda</b>	Egen brevlåda
<b>Gemensamt</b>	Grannbod, teknikrum, gästparkering, parkyta i mitten av området med plats för lek och umgänge (parkytan ägs av Falkenbergs kommun)

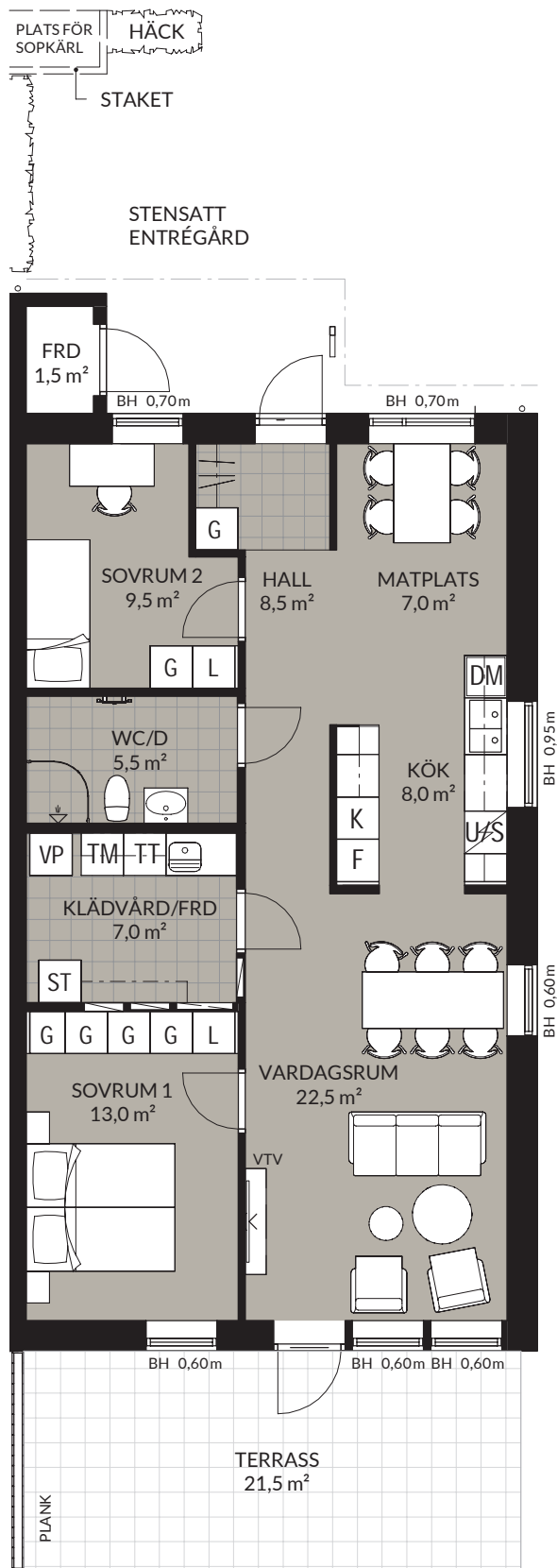
# Planritningar

## Symbolförklaringar

K	Kyl
F	Frys
URS	Spis
G	Garderob
L	Linneskåp
DM	Diskmaskin
TM	Tvättmaskin
TT	Torktumlare
ST	Städkåp
	Handdukstork
VP	Frånluftsvärmepump
BH	Bröstningshöjd
VTV	Förstärkt vägg för TV
	Hylla med klädstång



PRINCIPSEKTION



TRÄDGÅRD  
MED SÅTT GRÄS

## BOFAKTABLAD STRANDÄNGEN 1 Skogstorp 4:194, 4.195

Gäller hus:  
01

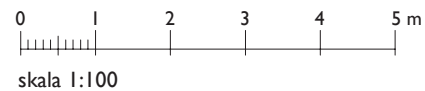
### Symbolförklaringar

- K Kyl
- F Frys
- S Spis
- G Garderob
- L Linneskåp
- DM Diskmaskin
- TM Tvättmaskin
- TT Torktumlare
- ST Städskåp
- H Handdukstork
- VP Frånluftsvärmepump
- BH Bröstningshöjd
- vTV Förstärkt vägg för TV
- Hylla med klädstång

### STORLEK:

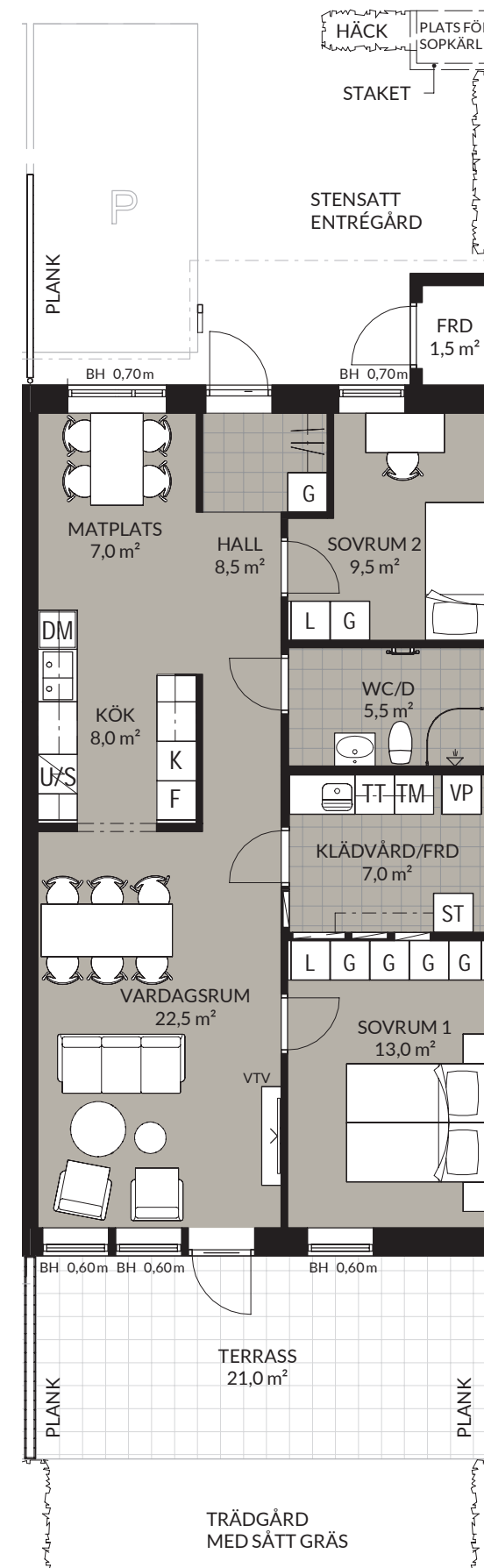
BOA  
Plan 1: 84,3 kvm  
Rumsarea är avrundade  
till närmaste 0.5 m2

BIA  
Förråd: 1,5 kvm



Upprättad: 20210330

Rätt till ändringar förbehålles, ytangivelser är preliminära.  
För läge och storlek på respektive trädgård samt  
parkeringsplats, se situationsplan.



TRÄDGÅRD  
MED SÅTT GRÄS

## BOFAKTABLAD STRANDÄNGEN 1 Skogstorp 4:194, 4.195

Gäller hus:  
02; 04; 06; 10; 14; 25; 27

### Symbolförklaringar

- K Kyl
- F Frys
- S Spis
- G Garderob
- L Linneskåp
- DM Diskmaskin
- TM Tvättmaskin
- TT Torktumlare
- ST Städskåp
- H Handdukstork
- VP Frånluftsvärmepump
- BH Bröstningshöjd
- vTV Förstärkt vägg för TV
- Hylla med klädstång

### STORLEK:

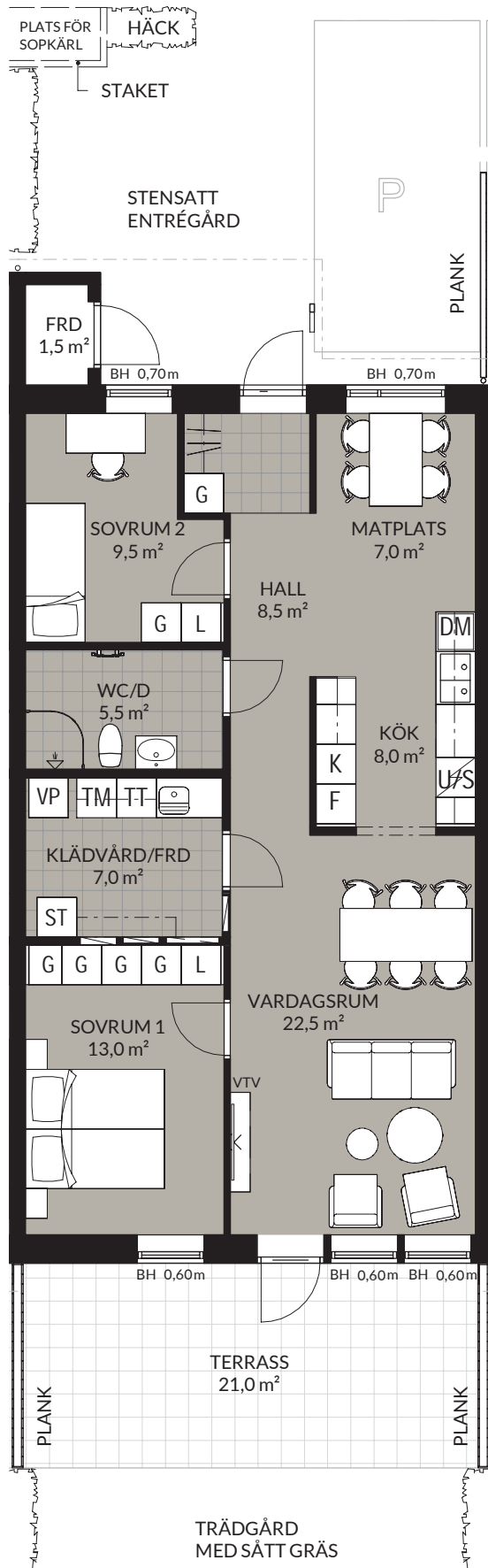
BOA  
Plan 1: 84,3 kvm  
Rumsarea är avrundade  
till närmaste 0.5 m2

BIA  
Förråd: 1,5 kvm



Upprättad: 20210330

Rätt till ändringar förbehålles, ytangivelser är preliminära.  
För läge och storlek på respektive trädgård samt  
parkeringsplats, se situationsplan.



**BOFAKTABLAD  
STRANDÄNGEN 1  
Skogstorp 4:194, 4.195**

Gäller hus:  
03; 05; 07; 11; 15; 21; 24; 26; 28

**Symbolförklaringar**

- K Kyl
- F Frys
- S Spis
- G Garderob
- L Linneskåp
- DM Diskmaskin
- TM Tvättmaskin
- TT Torktumlare
- ST Städsåp
- VP Handdukstork
- VP Frånluftsvärmepump
- BH Bröstningshöjd
- VTV Förstärkt vägg för TV
- Hylla med klädstång

**STORLEK:**

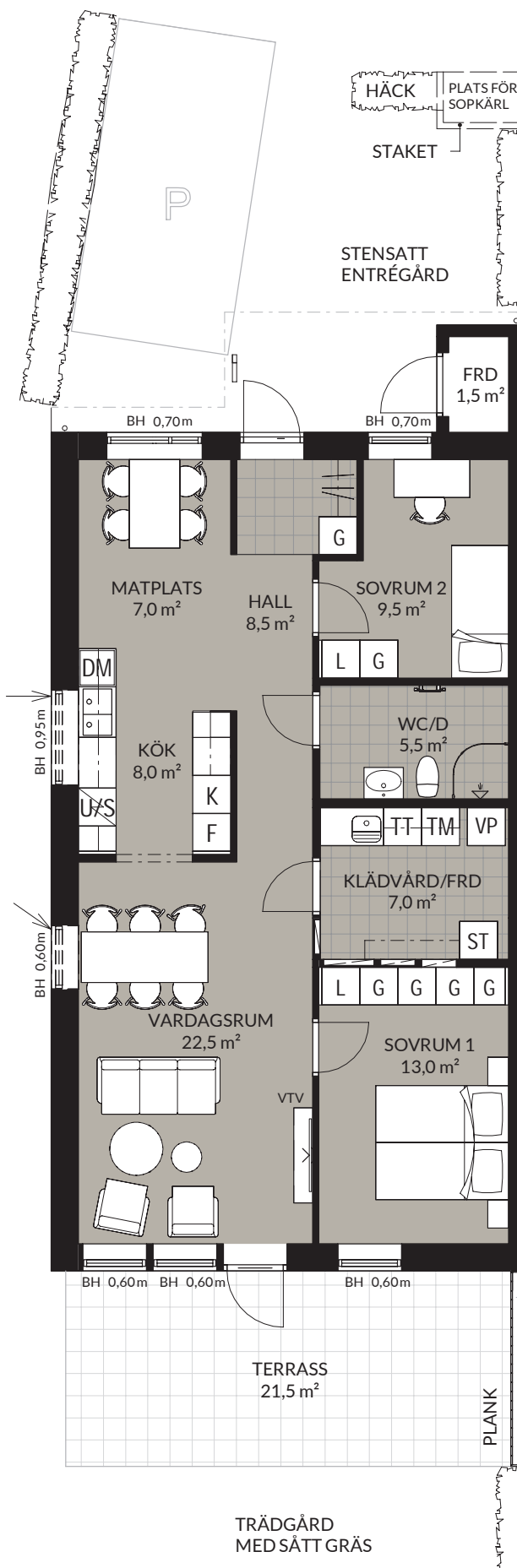
**BOA**  
Plan 1: **84,3 kvm**  
Rumsarea är avrundade till närmaste 0.5 m<sup>2</sup>

**BIA**  
Förråd: **1,5 kvm**



Upprättad: 2021 03 30

Rätt till ändringar förbehålles, ytangivelser är preliminära. För läge och storlek på respektive trädgård samt parkeringsplats, se situationsplan.



**BOFAKTABLAD  
STRANDÄNGEN 1  
Skogstorp 4:194, 4.195**

Gäller hus:  
08; 12; 19; 22; 29

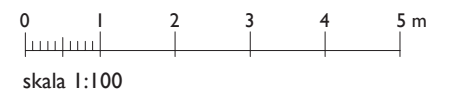
**Symbolförklaringar**

- K Kyl
- F Frys
- S Spis
- G Garderob
- L Linneskåp
- DM Diskmaskin
- TM Tvättmaskin
- TT Torktumlare
- ST Städsåp
- VP Handdukstork
- VP Frånluftsvärmepump
- BH Bröstningshöjd
- VTV Förstärkt vägg för TV
- Hylla med klädstång

**STORLEK:**

**BOA**  
Plan 1: **84,3 kvm**  
Rumsarea är avrundade till närmaste 0.5 m<sup>2</sup>

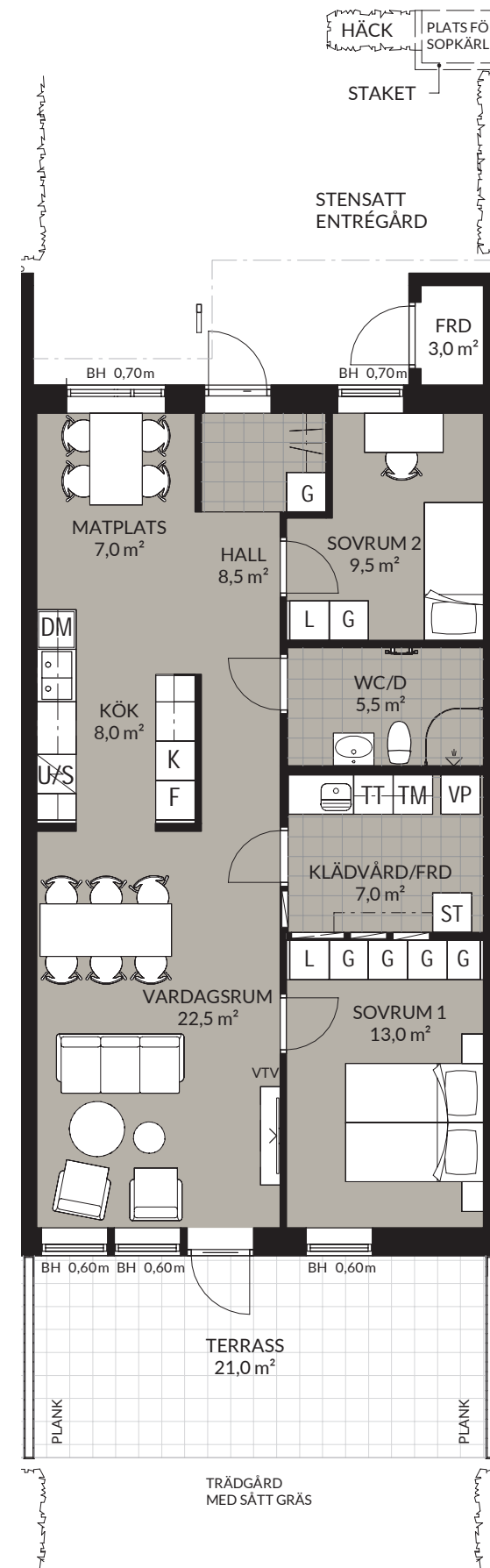
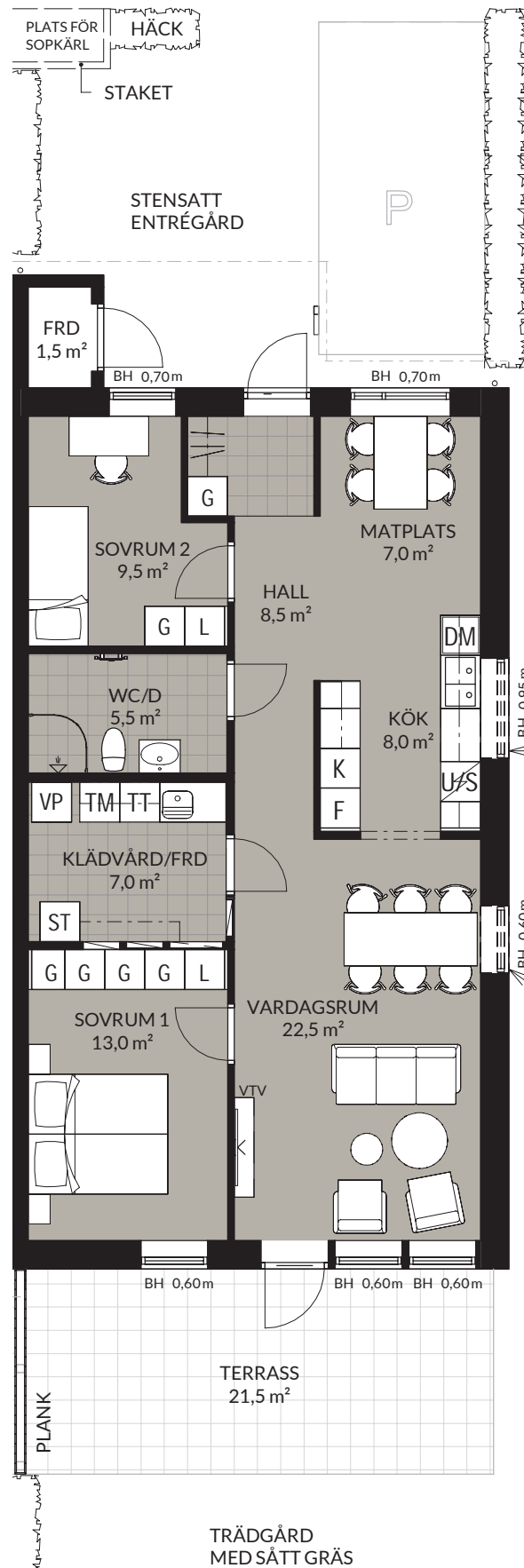
**BIA**  
Förråd: **1,5 kvm**

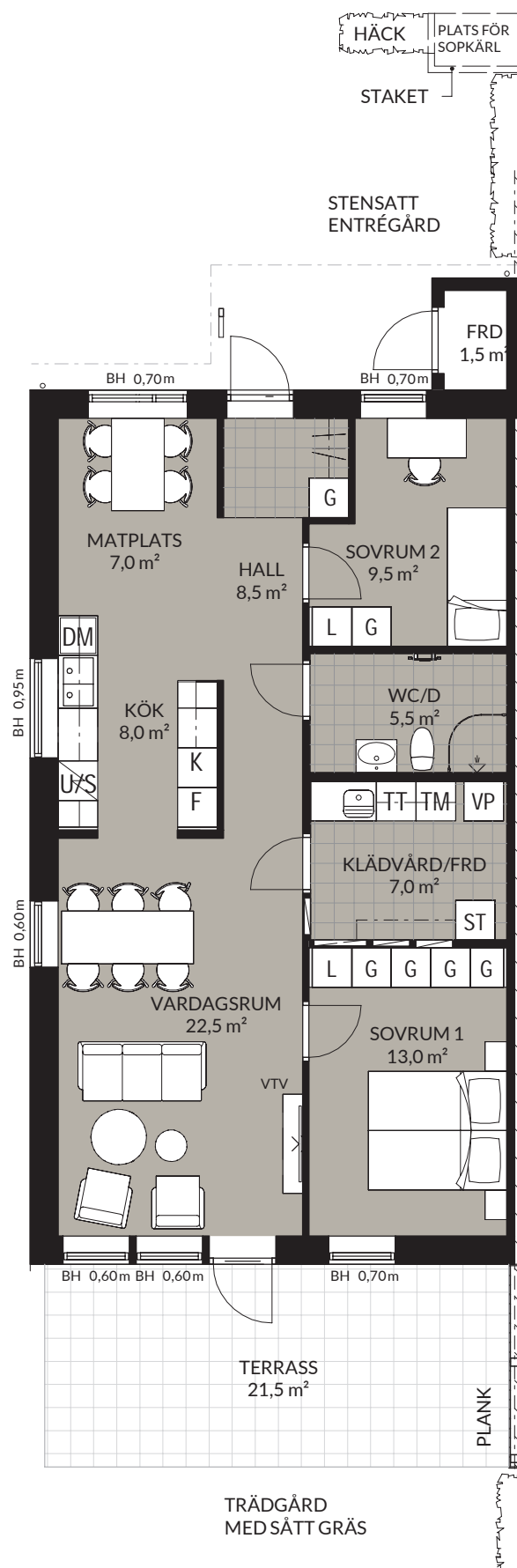


Upprättad: 2021 03 30

Rätt till ändringar förbehålles, ytangivelser är preliminära. För läge och storlek på respektive trädgård samt parkeringsplats, se situationsplan.







BOFAKTABLAD  
STRANDÄNGEN 1  
Skogstorp 4:194, 4.195

Gäller hus:

17

Symbolförklaringar

- K Kyl
- F Frys
- S Spis
- G Garderob
- L Linneskåp
- DM Diskmaskin
- TM Tvättmaskin
- TT Torktumlare
- ST Städsåp
- VP Frånluftsvärmepump
- BH Bröstningshöjd
- VTV Förstärkt vägg för TV
- Hylla med klädstång

STORLEK:

BOA  
Plan 1: 84,3 kvm  
Rumsarea är avrundade till närmaste 0.5 m2

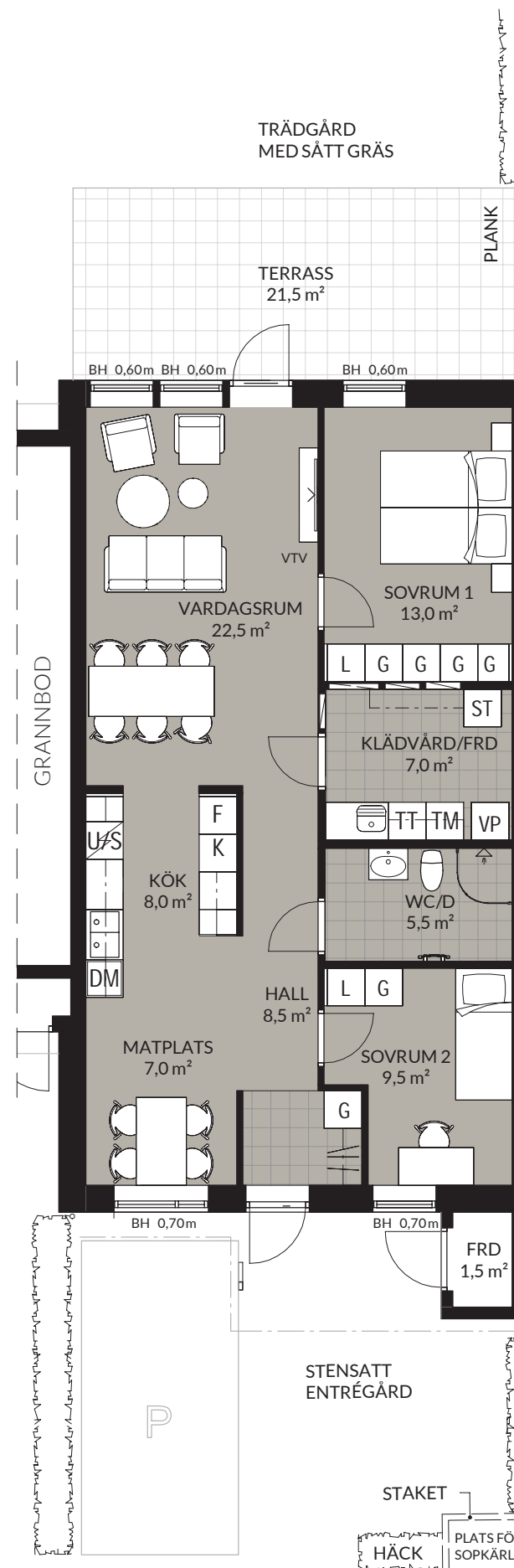
BIA  
Förråd: 1,5 kvm



skala 1:100

Upprättad: 2021 03 30

Rätt till ändringar förbehålles, ytangivelser är preliminära. För läge och storlek på respektive trädgård samt parkeringsplats, se situationsplan.



BOFAKTABLAD  
STRANDÄNGEN 1  
Skogstorp 4:194, 4.195

Gäller hus:

23

Symbolförklaringar

- K Kyl
- F Frys
- S Spis
- G Garderob
- L Linneskåp
- DM Diskmaskin
- TM Tvättmaskin
- TT Torktumlare
- ST Städsåp
- VP Frånluftsvärmepump
- BH Bröstningshöjd
- VTV Förstärkt vägg för TV
- Hylla med klädstång

STORLEK:

BOA  
Plan 1: 84,3 kvm  
Rumsarea är avrundade till närmaste 0.5 m2

BIA  
Förråd: 1,5 kvm



skala 1:100

Upprättad: 2021 03 30

Rätt till ändringar förbehålles, ytangivelser är preliminära. För läge och storlek på respektive trädgård samt parkeringsplats, se situationsplan.





## Intresserad av Strandängen?

Länsförsäkringar Fastighetsförmedling hjälper oss att sälja bostäderna på Strandängen. Företaget tillhör Länsförsäkringar som ägs av sina kunder och styrs av sunda värderingar om närhet, nytta och långsiktighet.

Länsförsäkringar Fastighetsförmedling  
Nygatan 37  
Falkenberg

**Johanna Ahlqvist**  
0707-565226  
johanna.ahlqvist@lansfast.se

**Emil Johansson**  
0721-411711  
emil.johansson@lansfast.se

Läs mer på [www.strandangenskogstorp.se](http://www.strandangenskogstorp.se)



**WÄSTBYGG**  
*våra hem*